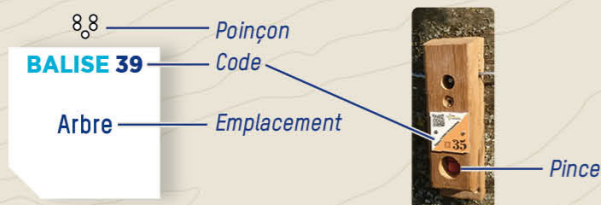


COMMENT ÇA MARCHE ?

- 1- Orienter la carte et repérer le départ.
- 2- Choisir un itinéraire pour aller du départ à la balise 1.



- 3- Utiliser la pince pour poinçonner.
- 4- Répondre à la question du dépliant.
- 5- Continuer vers les balises suivantes en respectant l'ordre.

Bonne découverte!

RECOMMANDATIONS

- Il est de la responsabilité de tout pratiquant d'estimer ses capacités à pouvoir pratiquer la course d'orientation sur cet espace.
- Soyez vigilant à la circulation dans le village. Surveillez vos enfants.
- Soyez discrets, des personnes vivent et travaillent au quotidien.
- Restez sur les itinéraires, ne coupez pas à travers les champs.
- Respectez les aires de stationnement, les propriétés privées et la réglementation.
- Ramassez vos déchets, ne laissez rien sur site.
- **SECOURS**: En cas de danger, **appelez le 112** et donnez la position exacte de l'accidenté.



L'application *Suricate* permet de signaler les problèmes que vous rencontrez lors de la pratique d'un sport de nature (erreur de balisage, besoin de sécurisation...)

INFORMATIONS

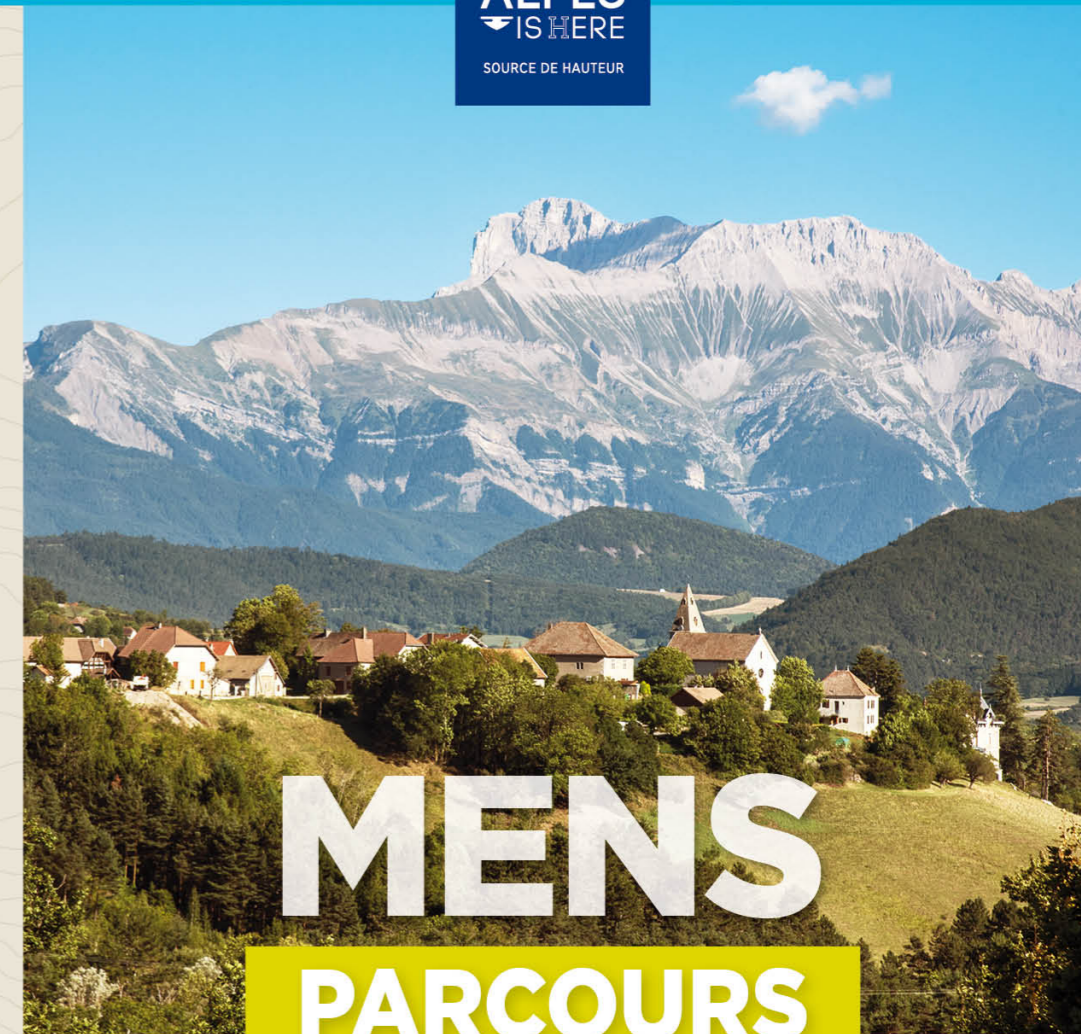
- **OFFICE DU TOURISME**
www.trieves-vercors.fr - 04 76 34 84 25
- **POUR ALLER PLUS LOIN** dans votre découverte de la course d'orientation prenez contact avec un club ou avec le CDCO 38.
- **COMITÉ DÉPARTEMENTAL DE COURSE D'ORIENTATION DE L'ISÈRE**
cdco38.fr



PARTICIPEZ À L'ENQUÊTE DE SATISFACTION EN SCANNANT CE QR CODE



Toutes les activités outdoor de l'Isère sont accessibles depuis **ISÈRE OUTDOOR**
Application mobile téléchargeable sur
Disponible sur App Store | DISPONIBLE SUR Google Play



MENS

PARCOURS D'ORIENTATION PATRIMOINE NATUREL

À LA DÉCOUVERTE DE L'ÉTANG DU MARAIS



BALISE 90

Poteau

1 LES JARDINS ET RUCHES PARTAGÉS

Vous êtes devant le jardin partagé de l'association des Pouces Vertes. Grâce à ce projet à vocation sociale, les habitant.e.s disposent d'un lieu d'échange et de savoir-faire.

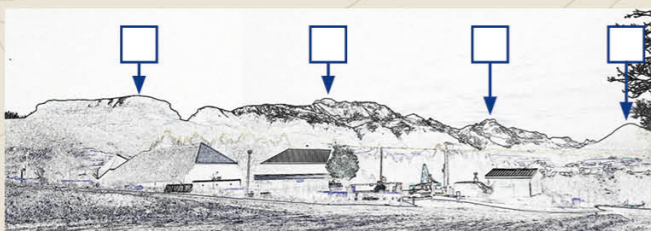
Mais en cultivant son jardin, on peut aussi avoir un impact positif sur la biodiversité. Comment, selon vous ? (Plusieurs réponses sont possibles)

- A En éliminant tous les insectes
- B En supprimant les refuges potentiels à la faune (tas de branches, nichoirs, etc.)
- C En privilégiant la culture d'espèces locales, adaptées à l'environnement

2 LE MASSIF DU DÉVOLUY

Derrière vous se dresse le massif du Dévoluy. Replacez aux bons endroits ces quatre sommets emblématiques :

- A La Grande Tête de l'Obiou (2789m)
- B Le Ménil (1594m)
- C Le Chatel (1937m)
- D Le Grand Ferrand (2758m)



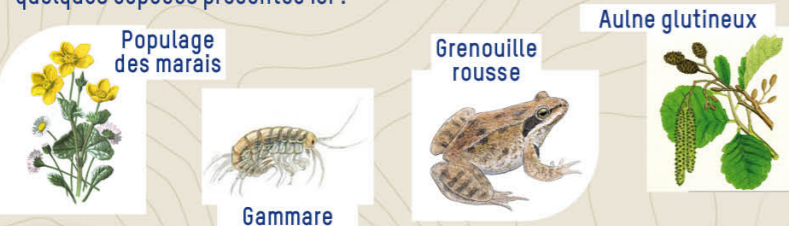
3 LES CULTURES DES CHAMPS

Comme vous l'aurez constaté, l'agriculture est fortement présente à Mens. Quels usages peuvent avoir, selon vous, les champs qui vous entourent ? (Plusieurs réponses sont possibles)

- A Cultiver la nourriture nécessaire aux bétails (céréales, foin, etc.)
- B Favoriser la biodiversité en conservant des espaces ouverts et sains pour l'environnement
- C Permettre aux visiteurs de faire la sieste au soleil
- D Permettre aux bétails de paître

4 LA VIE DANS ET AUTOUR DU RUISSEAU

L'eau coulant dans ce ruisseau permet à la vie de foisonner. En étant observateur.ice (et si la chance vous sourit), saurez-vous retrouver ces quelques espèces présentes ici ?



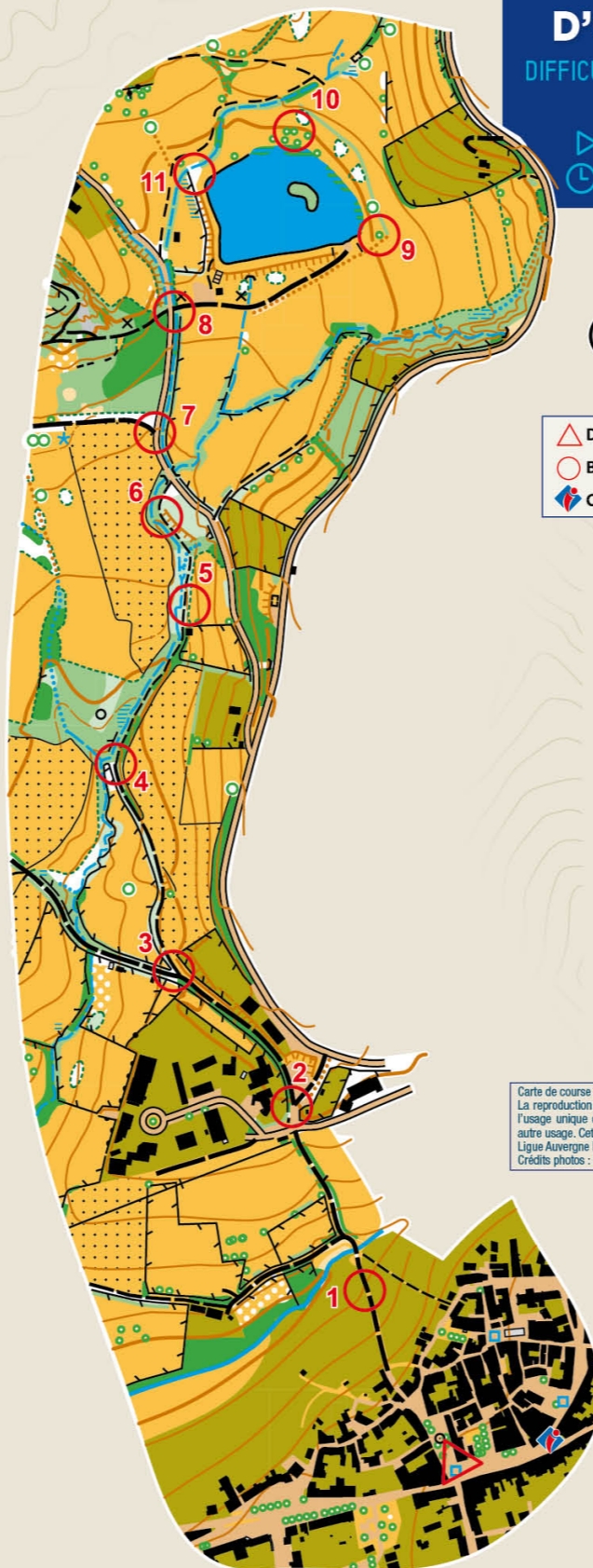
5 LE RÔLE ÉCOLOGIQUE DES HAIES

Comme vous pouvez le voir, bon nombre de cultures sont séparées par des haies d'arbres et arbustes. Le rôle écologique de ces haies est varié. Quels en sont, selon vous, les effets positifs ? (Plusieurs réponses sont possibles)

- A Empêcher l'installation de la faune sauvage (oiseaux, insectes, rongeurs, etc.)
- B Éviter la propagation des engrais et produits phytosanitaires
- C Permettre aux eaux de s'écouler plus rapidement
- D Protéger les cultures du vent et du froid

BALISE 94

Banc



PARCOURS D'ORIENTATION

DIFFICULTÉ EN ORIENTATION FACILE

ACCÈS 4 SAISONS

3,5 KM | +75 M

+/- 1H30 | 11 BALISES



Echelle : 1/7500°
1 cm représente
75 m sur le terrain
Dénivelé entre
2 courbes de niveau : 5 m

- ▲ Départ : Place Paul Brachet - Mens
- Balise
- 📍 Office de tourisme

- Bâtiment
- Propriété privée
- Zone gourdonnée
- Chemin carrossable
- Sentier
- Clôture
- Route
- Mur
- × ○ Objet particulier
- Terrain découvert
- Arbre isolé
- Terrain cultivé
- Forêt
- Courbe de niveau
- Talus
- * □ Elements hydraulique
- Ruisseau
- Végétation
- Plan d'eau

Carte de course d'orientation 2024 / Réalisation : Théo Fleurent
La reproduction de l'ensemble des supports cartographiques est autorisée pour l'usage unique de ce parcours permanent d'orientation et à l'exclusion de tout autre usage. Cet équipement a été mis en place avec l'assistance technique de la Ligue Auvergne Rhône Alpes de course d'orientation
Crédits photos : L. Sabatier, Breteau / Edition 2024

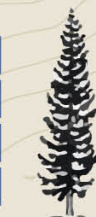
7 LES ESSENCES D'ARBRES

Si vous prêtez attention aux arbres qui vous entourent, vous constatez que vous pouvez « classer » ces arbres en deux familles bien distinctes : les feuillus et les résineux. Faites correspondre chaque affirmation avec la bonne famille.



Feuillus

- A Je perds mes feuilles en hiver.
- B Je suis exploité pour la construction.
- C Je résiste mieux aux contraintes de l'altitude.
- D Je résiste mieux au changement climatique.



Résineux

BALISE 96

Jonction route/chemin

8 L'ÉTANG DES MARAIS

Vous entrez dans le secteur de l'étang des Marais, pour lequel une réglementation a été mise en place afin d'assurer la cohabitation de tous.

Quelles activités sont ici autorisées ? (Plusieurs réponses sont possibles)

- A La pêche à la ligne
- B La navigation
- C La baignade
- D La promenade
- E Le camping

BALISE 97

Jonction route/chemin

9 LE TERRITOIRE DU TRIÈVES

Le Trièves prend place entre le massif du Dévoluy et le massif du Vercors, que vous voyez se dresser à l'ouest. Sa spécificité réside notamment de son histoire géologique particulière.

Retrouvez l'ordre chronologique des événements qui l'ont façonné.

- A Périodes de glaciations
- B Soulèvement des Alpes
- C Érosion et alluvion
- D Sédimentation au fond de « l'océan alpin »



BALISE 98

Arbre

10 LA VIE DANS ET AUTOUR DE L'ÉTANG

L'étang des Marais et ses berges représentent un écosystème riche. Parmi ces espèces, lesquelles peuvent, selon vous, s'installer (plus ou moins temporairement) ici ? (Plusieurs réponses sont possibles)

- A Les oiseaux migrateurs
- B Les gerris, surnommés les « araignées d'eau »
- C Les saumons
- D Les nénuphars

BALISE 99

Arbre

11 LES PROCESSIONNAIRES DU PIN

Au-dessus de vous se dressent les cimes de pins sylvestres. Si vous avez l'œil, vous remarquerez peut-être des amas de « toiles » blanches. Ce sont des nids de processionnaires. Les chenilles de ce papillon (dont le nom vient de leur déplacement en file indienne) sont classées comme nuisibles.

Pour quelles raisons, selon vous ? (Plusieurs réponses sont possibles)

- A Elles se nourrissent des aiguilles du pin, et l'affaiblissent.
- B Elles provoquent des allergies chez certaines personnes.
- C Elles n'ont pas d'ennemis naturels.
- D Elles sont couvertes d'une soie urticante.

BALISE 100

Angle de végétation

BALISE 95

Barrière

Réponses aux questions :

Résineux B, C / 8 - A, D / 9 - A3, B2, C4, D1 / 10 - A, B, D / 11 - A, B, D / 1 - C / 2 - A2, B4, C1, D3 / 3 - A, B, D / 4 - 5 - B, D / 6 - A, B, C, D / 7 - Feuillus A, D et